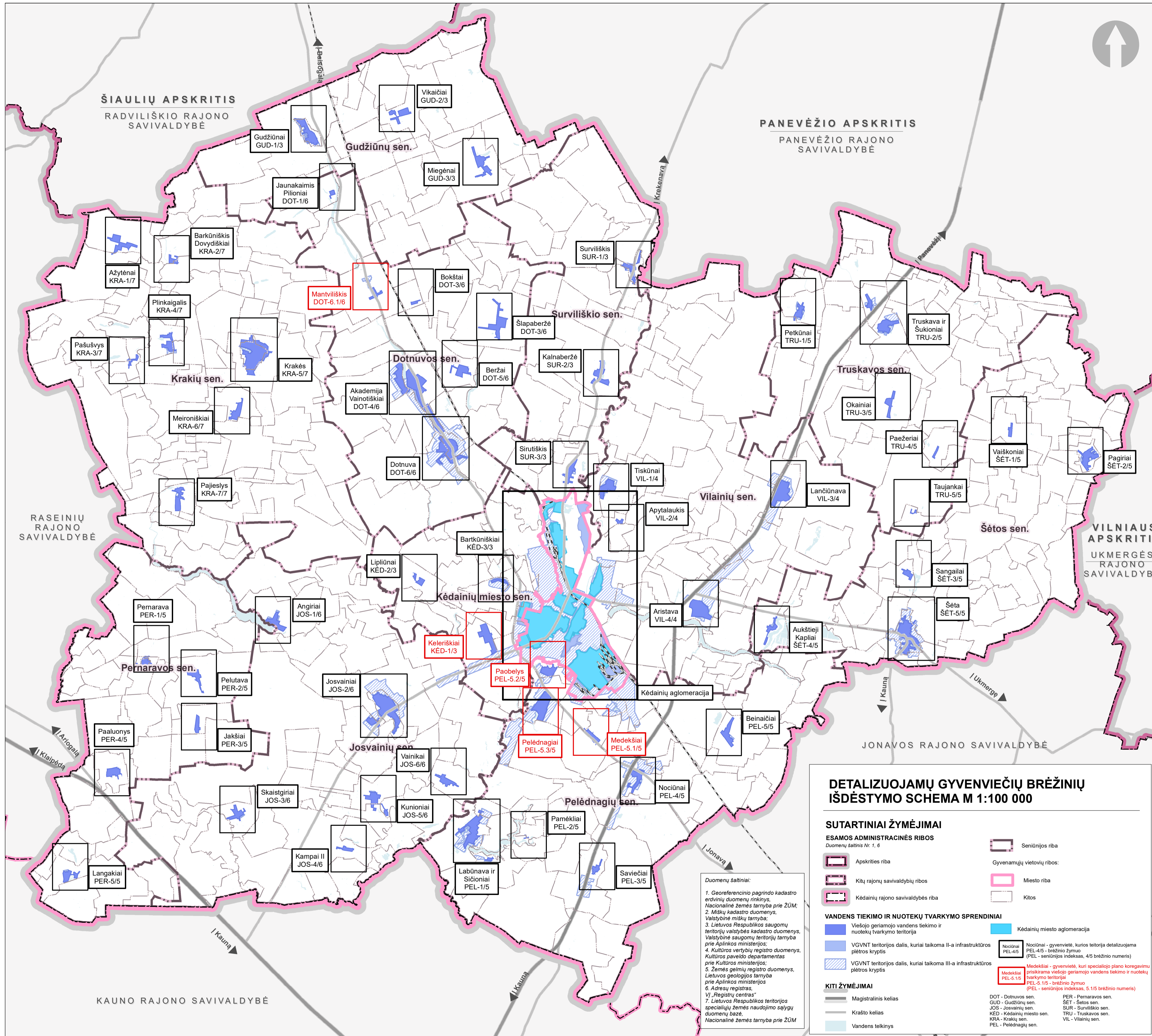


KĖDAINIŲ RAJONO SAVIVALDYBĖS TERITORIJOS VANDENS TIEKIMO IR NUOTEKŲ TVARKYMO INFRASTRUKTŪROS PLĖTROS SPECIALIOJO PLANO KEITIMO KOREGAVIMAS

SPRENDINIŲ KONKRETIZAVIMAS
DETALIZUOJAMŲ GYVENVIEČIŲ BRĖZINIAI
M 1:10 000



DETALIZUOJAMŲ GYVENVIEČIŲ BRĖZINIŲ IŠDĖSTYMO SCHEMA M 1:100 000

SUTARTINIAI ŽYMĖJIMAI

ESAMOS ADMINISTRACINĖS RIBOS
Duomenų šaltinis Nr. 1, 6

- Apskrities riba
- Kitų rajonų savivaldybių ribos
- Kėdainių rajono savivaldybės riba
- Seniūnijos riba
- Gyvenamųjų vietovių ribos:
 - Miesto riba
 - Kitos

VANDENS TIEKIMO IR NUOTEKŲ TVARKYMO SPRENDINIAI

- Viešojo geriamojo vandens tiekimo ir nuotekų tvarkymo teritorija
- GVGNT teritorijos dalis, kuriai taikoma II-a infrastruktūros plėtros kryptis
- GVGNT teritorijos dalis, kuriai taikoma III-a infrastruktūros plėtros kryptis
- Kėdainių miesto aglomeracija
- Nociūnai PEL-4/5 (Nociūnai - gyvenvietė, kurios teritorija detalizuojama priekiniame viešojo geriamojo vandens tiekimo ir nuotekų tvarkymo teritorijai)
- Medekšiai PEL-5.1/5 (Medekšiai - gyvenvietė, kuri specialiojo plano koregavimu priekiniame viešojo geriamojo vandens tiekimo ir nuotekų tvarkymo teritorijai)

KITI ŽYMĖJIMAI

- Magistralinis kelias
- Krašto kelias
- Vandens telkinys
- Seniūnijos riba
- Miesto riba
- Kitos
- Kėdainių miesto aglomeracija
- Nociūnai PEL-4/5 (Nociūnai - gyvenvietė, kurios teritorija detalizuojama priekiniame viešojo geriamojo vandens tiekimo ir nuotekų tvarkymo teritorijai)
- Medekšiai PEL-5.1/5 (Medekšiai - gyvenvietė, kuri specialiojo plano koregavimu priekiniame viešojo geriamojo vandens tiekimo ir nuotekų tvarkymo teritorijai)
- DOT - Dotnuvos sen.
- GUJ - Gudžiūnų sen.
- JOS - Josvainių sen.
- KED - Kėdainių miesto sen.
- KRA - Krakių sen.
- PEL - Pelėdnagių sen.
- PER - Parnaravos sen.
- ŠET - Šėtos sen.
- SUR - Survilaiškio sen.
- TRU - Truskavos sen.
- VIL - Vilainių sen.

SUTARTINIAI ŽYMĖJIMAI

ESAMOS ADMINISTRACINĖS RIBOS
Duomenų šaltinis Nr. 1, 6

- Apskrities riba
- Kėdainių rajono savivaldybės riba
- Rajono savivaldybės riba
- Seniūnijos riba
- Gyvenamųjų vietovių ribos:
 - Miesto riba
 - Kitos

ESAMOS ŽEMĖS NAUDOJIMAS
Duomenų šaltinis Nr. 1

- Esamos urbanizuotos teritorijos
- Pastatai
- Esamos neurbanizuotos teritorijos
- Valstybinės reikšmės miškai
- Miškai ir miškingos teritorijos

ESAMOS SAUGOMOS TERITORIJOS
Duomenų šaltinis Nr. 3, 4

- Esami regioniniai parkai
- Esami draustiniai
- Esami biosferos poligonai
- Esami nekilnojamojo kultūros paveldo objektai ir teritorijos
- Esami gamtos paveldo objektai
- Esami draustiniai
- Esamos Natura 2000 teritorijos
- Esami biosferos poligonai
- Esami nekilnojamojo kultūros paveldo objektai ir teritorijos
- Esami gamtos paveldo objektai
- Esami draustiniai
- Esamos Natura 2000 teritorijos
- Esami biosferos poligonai

ESAMA SUSISIEKIMO INFRASTRUKTŪRA
Duomenų šaltinis Nr. 1

- Magistralinis kelias
- Krašto kelias
- Rajoninis kelias
- Vietinis kelias, gatvė
- Geležinkelis

INŽINERINĖ INFRASTRUKTŪRA
Duomenų šaltinis Nr. 1, 5, 7

- Esama dujų tiekimo infrastruktūra
- Esama elektros tiekimo infrastruktūra
- Esama ir planuojama vandentvarkos infrastruktūra
- Vandenviečių apsaugos zona:
 - 1-oji juosta
 - 2-oji juosta
 - 3-oji juosta
- Viešojo geriamojo vandens tiekimo ir nuotekų tvarkymo teritorija
- NAUDINGŲJŲ IŠKASENŲ TELKINIAI
Duomenų šaltinis Nr. 5
- Detalioji išvalgytas telkinys
- Parengtiniai išvalgytas telkinys
- Prognozinis plotas
- Vandens telkinys
- Peikė
- Upė, kanalias
- Miškų pogrupiai