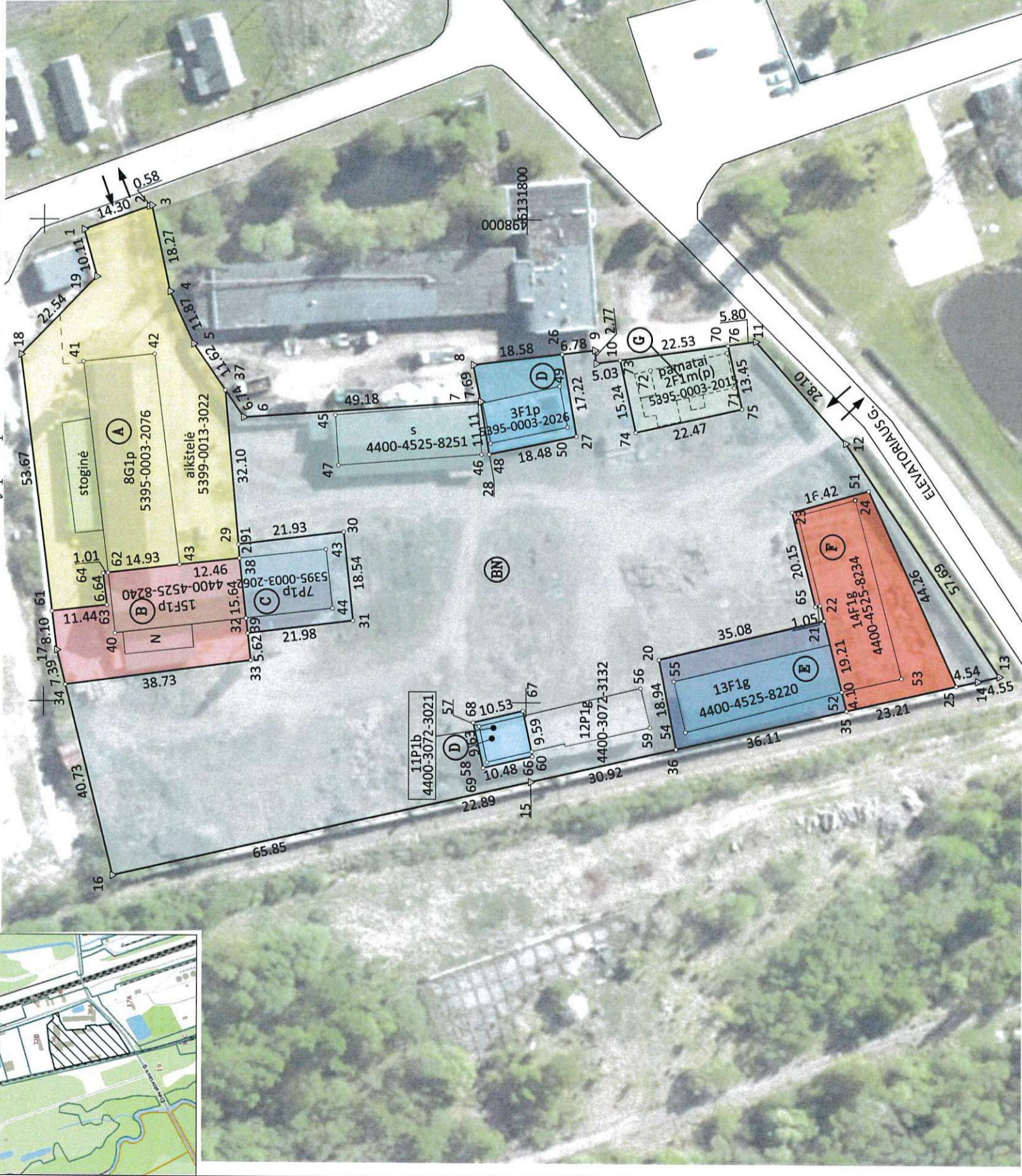


Žemės sklypo išdėstymo schema

ŽEMĖS SKLYPO DALIŲ PLANAS M 1:1000
 Žemės sklypo plotas 15723 m²



Pastaba 1: Žemės sklypo dalių planas parengtas vadovaujantis: LIETUVOS RESPUBLIKOS APLINKOS MINISTERIO ĮSAKYMU "DĖL KITOS PASKIRTIES VALSTYBINĖS ŽEMĖS SKLYPŲ, PARDUODAMŲ AR IŠNUOMOJAMŲ NE AUKCIONO BŪDU, ADMINISTRAVIMO METODIKOS PATVIRTINIMO" 2024 m. liepos 19 d. Nr. DI-247

Pastaba 2: Vadovaujantis metodikos III skyriaus "VALSTYBINĖS ŽEMĖS SKLYPO BŪTINŲJO DYDŽIO, REIKALINGO STATINIAMS AR ĮRENGINIAMS EKSPLOATuoti, NUSTATYMAS" 12.2.3.p. dėl žemės sklypo priklausomųjų želdinių plotų, nustatomo pagal Priklausomųjų želdinių normų (plotų) nustatymo tvarkos aprašą, patvirtintą Lietuvos Respublikos aplinkos ministro 2007 m. gruodžio 21 d. įsakymu Nr. DI-694 "Dėl Viešųjų atskirųjų želdinių plotų normų ir Priklausomųjų želdinių plotų normų apskaičiavimo tvarkos aprašo patvirtinimo"

Pastaba 3: Vadovaujantis metodikos III skyriaus "VALSTYBINĖS ŽEMĖS SKLYPO BŪTINŲJO DYDŽIO, REIKALINGO STATINIAMS AR ĮRENGINIAMS EKSPLOATuoti, NUSTATYMAS" 12.2.5.p. dėl minimalių priešgaisrinii atstumų, nustatomų pagal gaisrinės saugos pagrindinius reikalavimus, patvirtintus Priešgaisrinės apsaugos ir gelbėjimo departamento prie Vidaus reikalų ministerijos direktoriaus 2010 m. gruodžio 7 d. įsakymu Nr. 1-338 "Dėl Gaisrinės saugos pagrindinių reikalavimų patvirtinimo";

Pastaba 4: Vadovaujantis metodikos III skyriaus "VALSTYBINĖS ŽEMĖS SKLYPO BŪTINŲJO DYDŽIO, REIKALINGO STATINIAMS AR ĮRENGINIAMS EKSPLOATuoti, NUSTATYMAS" 12.2.6. dėl kitose teisės aktuose ir statybos techniniuose reglamentuose nustatytų statinio ar įrenginio naudojimo ir saugos reikalavimų užtikrinimo statiniui ar įrenginiui eksploatuoti skiriamo valstybinės žemės sklype: LIETUVOS RESPUBLIKOS SPECIALIŲJŲ ŽEMĖS NAUDOJIMO SĄLYGŲ ĮSTATYMAS 2019 m. birželio 6 d. Nr. XIII-2166 Vilnius

Kadastrro vietovės pavadinimas:	Kėdainiai mst.											
Žemės sklypo kadastrro numeris:	5	3	3	3	0	0	1	4	0	1	2	7
Savivaldybė	Kėdainių r. sav.											
Seniūnija	Kėdainių miesto sen.											
Gyvenamoji vietovė	Kėdainių m.											
Gatvė, namo Nr.	Elevatoriaus g. 30											

Gretimybė	Gretimio žemės sklypo kadastrro Nr.	Pastabos
1-3		Valstybės žemė
3-11	5333/14:129	Elevatoriaus g. 30A
11-13		Valstybės žemė
13-16	5333/14:20	Elevatoriaus g. 36
16-1	5333/14:128	Elevatoriaus g. 32B

Išskiriamos žemės sklypo dalys			
Valstybinė		privati	
atskirai	bendrai	atskirai	bendrai
ind.	m ²	ind.	m ²
A	2470	BN	2622
B	783	BN	1442
C	408	BN	904
D	433	BN	796
E	679	BN	1462
F	853	BN	1968
G	322	BN	581
VISO BN:		9775	

Su dalių plotais susipažinau ir sutinku:

Žemės savininkas (naudotojas):

LIETUVOS RESPUBLIKA
 (žemės sklypo savininko (esamo ar buvusio) vardas, pavardė) (dalis)
 UAB „TIMBER & PELLETS“
 (žemės sklypo savininko (esamo ar buvusio) vardas, pavardė) (dalis)

UAB „Aplinka ir ekologija“
 Maironio g. 48-5, Kaunas, tel. 0-605-69793

Pareigos: [Redacted] Vardas, pavardė
 Direktoriaus A.V. [Redacted]
 PV [Redacted]

2025-11-03
 2025-11-03

kvalifikacijos pažymėjimo Nr.: 2R-FP-1114

ŽEMĖS SKLYPO DALIŲ PLANAS M 1:1000

Žemės sklypo plotas 15723 m²

Žemės sklypo kadastro Nr.	kodas	blokas	sklypas
	5333001401127		

KOORDINACIŲ ŽINIARAŠTIS

Koordinacijų sistema: LKS-94		Y		X		Kodas	Taško Nr.	Kodas	X	Y
1	R	6131891.73	497997.88	40	NK	6131885.19	497914.16			
2	R	6131878.26	498002.69	41	NK	6131891.83	497970.49			
3	R	6131877.72	498002.91	42	NK	6131877.09	497972.11			
4	R	6131873.90	497985.04	43	NK	6131871.83	497928.42			
5	R	6131869.02	497974.22	43	NK	6131841.52	497931.67			
6	R	6131858.64	497959.07	44	NK	6131840.15	497919.43			
7	R	6131809.57	497962.41	45	NK	6131839.63	497959.62			
8	R	6131811.09	497969.95	46	NK	6131809.32	497951.40			
9	R	6131785.92	497973.03	47	NK	6131838.96	497949.11			
10	R	6131785.65	497970.27	48	NK	6131807.45	497953.78			
11	R	6131752.62	497974.90	49	NK	6131793.18	497965.61			
12	R	6131733.99	497953.87	50	NK	6131791.55	497957.15			
13	R	6131702.20	497905.73	51	NK	6131732.00	497942.21			
14	R	6131706.64	497904.72	52	NK	6131734.69	497902.52			
15	R	6131799.04	497883.60	53	NK	6131722.38	497905.30			
16	R	6131885.58	497863.96	54	NK	6131766.96	497894.03			
17	R	6131897.26	497910.64	55	NK	6131769.40	497904.56			
18	R	6131904.79	497971.95	56	NK	6131776.25	497903.10			
19	R	6131889.09	497988.12	57	NK	6131809.72	497895.13			
20	DK	6131772.50	497909.08	58	NK	6131808.08	497887.69			
21	DK	6131738.37	497917.17	59	NK	6131774.31	497894.98			
22	DK	6131740.18	497920.09	60	NK	6131798.79	497889.93			
23	DK	6131745.04	497939.64	61	DK	6131898.25	497918.68			
24	DK	6131729.23	497944.07	62	DK	6131887.66	497926.55			
25	DK	6131711.07	497903.71	63	DK	6131886.88	497919.96			
26	DK	6131792.65	497972.21	64	DK	6131886.66	497926.66			
27	DK	6131789.66	497955.25	65	DK	6131739.16	497920.32			
28	DK	6131807.75	497951.45	66	DK	6131798.65	497888.93			
29	DK	6131859.64	497932.65	67	DK	6131800.66	497898.31			
30	DK	6131837.87	497935.33	68	DK	6131810.91	497895.88			
31	DK	6131835.89	497916.90	69	DK	6131808.84	497886.48			
32	DK	6131857.70	497914.21	70	NK	6131758.52	497972.57			
33	DK	6131857.08	497908.62	71	NK	6131757.04	497965.41			
34	DK	6131895.47	497903.47	72	NK	6131774.40	497968.94			
35	DK	6131733.70	497898.54	73	DK	6131780.67	497970.97			
36	DK	6131768.90	497890.49	74	DK	6131777.38	497956.09			
37	DK	6131862.45	497964.63	75	DK	6131755.44	497960.96			
38	DK	6131859.44	497929.75	76	DK	6131758.36	497974.09			
39	NK	6131858.06	497917.33							

SKLYPO CENTRO KOORDINATĖS		Darbo LitPOS laikas	
Koordinacijų sistema	Koordinatės X/Y	Data	
Valstybinė LKS-1994	X=6131818	Prisijungta	-
	Y=497926	Atsijungta	-

Žiniaraštį sudarė	(parašas)	2025-11-03	(data)
	(parašas)	2025-11-03	(data)

Ištrauka iš Lietuvos Respublikos administracinių nusižengimų kodekso:

112 straipsnis. Nuolatinių žemėnaudos riboženkių sunaikinimas arba sugadinimas užtraukia baudą nuo septyniadesimt iki vieno šimto keturiasdešimt eurų.